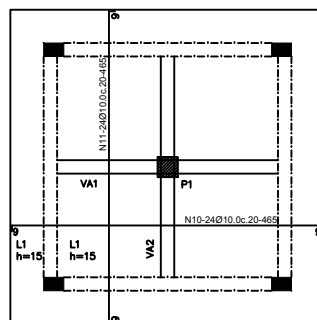
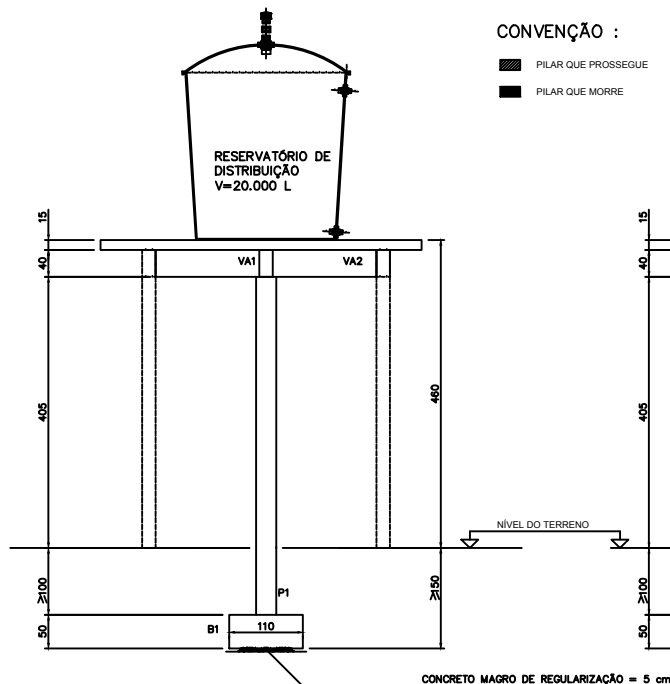


PLANTA - LAJES DE APOIO  
ESC. 1/50

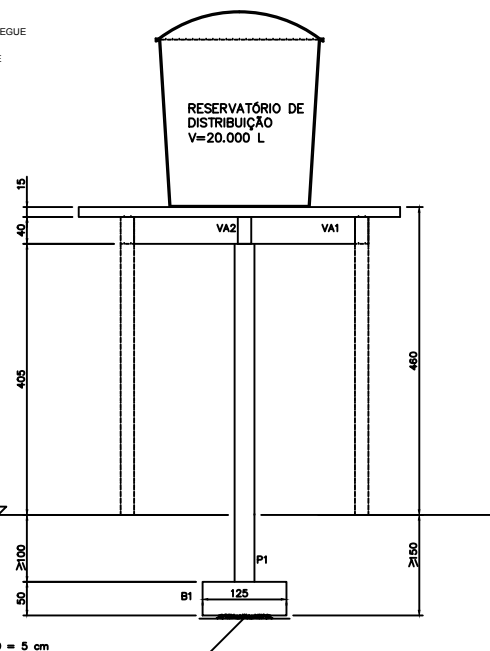


COBRIMENTO DAS ARMADURAS = 2.0 cm

ARMAÇÃO - LAJE DE APOIO  
ESC. 1/50

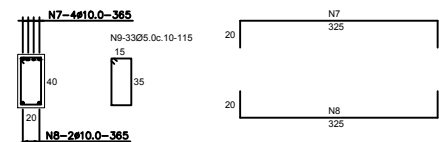


CORTE - AA  
ESC. 1/50



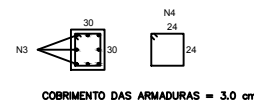
CORTE - BB  
ESC. 1/50

SEÇÃO TIPO - VIGAS DE APOIO  
ESC. 1/50 (VA1=VA2) (2x)

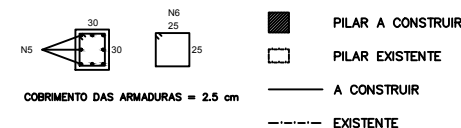


COBRIMENTO DAS ARMADURAS = 2.5 cm

SEÇÃO TIPO - ARRANQUE (1x)  
ESC. 1/50



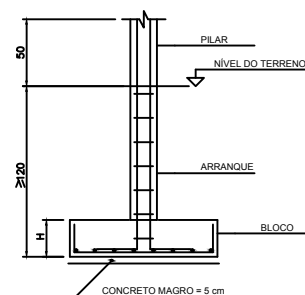
SEÇÃO TIPO - PILAR (1x)  
ESC. 1/50



ARMAÇÃO DAS SAPATAS

SAPATAS	BASE	H	ARMADURAS
S1 (1x)	110x125	50	N1-8Ø10.0c:15-154 25 104 25 N2-9Ø10.0c:15-169 25 104 25

COBRIMENTO DAS ARMADURAS = 3.0 cm



DETALHE TIPO - FUNDAÇÃO (1x)  
ESC. 1/50

QUADRO DE FERROS			
N	Ø	Q	COMP.UNIT.
1	10.0	8	154
2	10.0	9	169
3	10.0	8	247
4	5.0	10	110
5	10.0	8	460
6	5.0	31	114
7	10.0	4	365
8	10.0	2	365
9	5.0	34	114
10	10.0	24	465
11	10.0	24	465

RESUMO		
Ø	COMP. (cm)	PESO (kg)
5.0	85.10	13,11
10.0	329.19	203,11
TOTAL		216,22

## PREFEITURA DE VILA PAVÃO/ES

SECRETARIA MUNICIPAL DE DESENVOLVIMENTO ECONÔMICO

semde@vilapavao.es.gov.br vilapavao.es.gov.br  
(27) 3753-1001  
Rua Travessa Pavão, n° 80, Centro - Vila Pavão/ES

Poluidora do Vila Pavão/ES

## PROJETO ESTRUTURAL

OBJETO	REFORMA DA ETA DO CONCEIÇÃO DO XV	ESCALA	INDICADAS
ENDEREÇO DA OBRA	DISTRITO CONCEIÇÃO DO XV - VILA PAVÃO/ES		
PROPRIETÁRIO	MUNICÍPIO DE VILA PAVÃO	CNPJ	36.350.346/0001-67
ENDEREÇO DO PROPRIETÁRIO	RUA TRAVESSA PAVÃO, N° 80, BAIRRO CENTRO, VILA PAVÃO/ES		
CONTEÚDO	LOCAÇÃO DE SAPATAS E PILARES DETALHE DE SAPATAS E PILARES LAJE E DETALHE DA LAJE VIGAMENTO	ELABORADO POR	GRAZIANI SARDE
		DATA	ABRIL / 2022
		REVISÃO	01/01
RESPONSÁVEL TÉCNICO	GRAZIANI SARDE CREA - 011060/P	PROPRIETÁRIO	PREFEITURA DE VILA PAVÃO